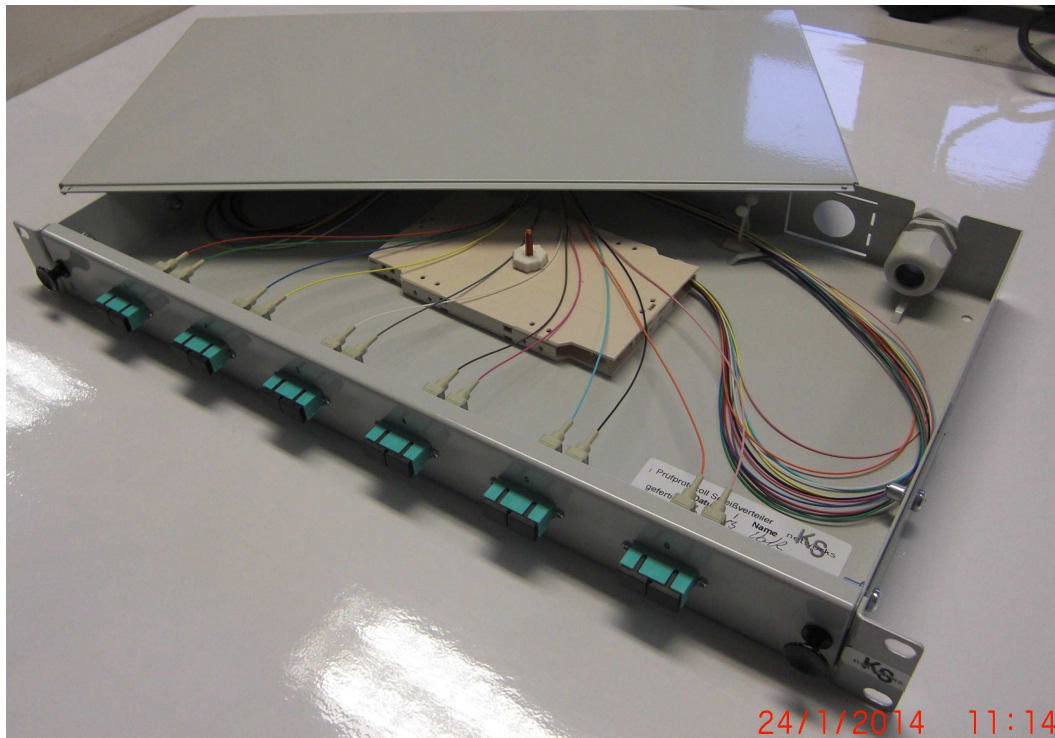


KS-networks GmbH

LWL-Spleißbox 19“ 1 HE Festeinbau Tiefenverstellbar

6 X SC-Duplex Multimode OM3



Beschreibung : Frontplatte mit 6 X SC-Duplex-Lochung waagerecht

- 6 X SC-Duplex-Kupplung MM / Keramikhülse / Kunststoffgeh. aqua
- 12 X Faserpigtail 2m 50/125 OM3 mit SC-Stecker
- 1 X Spleißkassette inkl. Spleißhalter und Deckel
- 1 X PG16 –Verschraubung
- 1 X 19“-Einbauset

- Geringe Einbautiefe ca. 24,5 cm
- Maße: B X H X T : 440 X 44 X 245 mm
- Stahlblech lackiert hellgrau Farbe: RAL 7035

Artikelnummer : sn16c-cakcu-11-c5k3