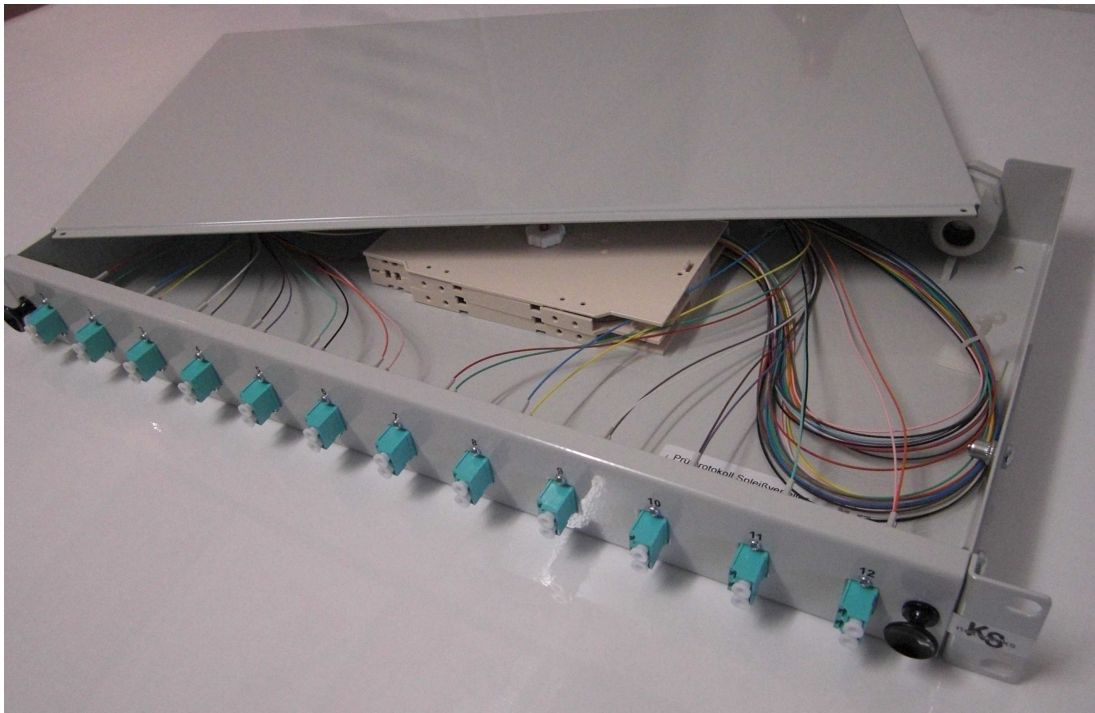


## KS-networks GmbH

### LWL-Spleißbox 19" 1 HE Festeinbau Tiefenverstellbar

### 12 X LC-Duplex Multimode OM3



#### **Beschreibung :** Frontplatte mit 12 X LC-Duplex-Lochung senkrecht

- 12 X LC-Duplex-Kupplung MM / Keramikhülse / Kunststoffgeh. aqua
- 24 X Faserpigtail 2m 50/125 OM3 mit LC-Stecker
- 2 X Spleißkassette inkl. Spleißhalter und Deckel
- 1 X PG16 –Verschraubung
- 1 X 19"-Einbauset
  
- Geringe Einbautiefe ca. 24,5 cm
- Maße: B X H X T : 440 X 44 X 245 mm
- Stahlblech lackiert hellgrau Farbe: RAL 7035

Artikelnummer: sn1lc-lakcu-21-f5k3