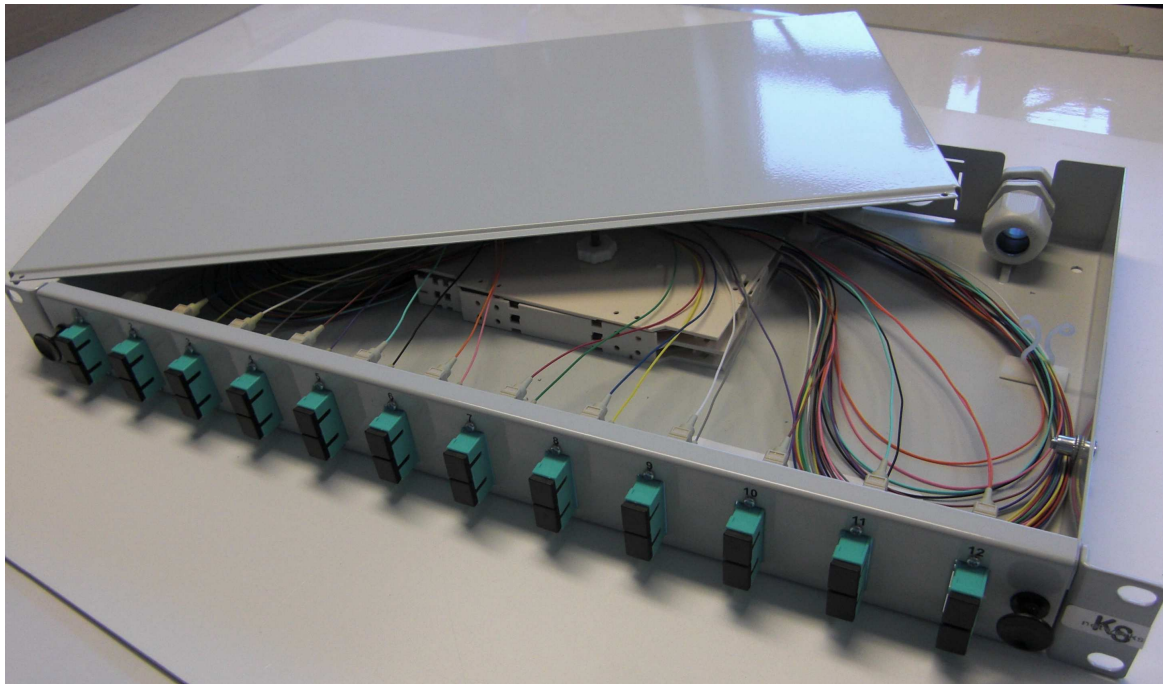


KS-networks GmbH
LWL-Spleißbox 19“ 1 HE Festeinbau Tiefenverstellbar
12 X SC-Duplex Multimode OM3



- Beschreibung :** Frontplatte mit 12 X SC-Duplex-Lochung senkrecht
- 12 X SC-Duplex-Kupplung MM / Keramikhülse / Kunststoffgeh. aqua
 - 24 X Faserpigtail 2m 50/125 OM3 mit SC-Stecker
 - 2 X Spleißkassette inkl. Spleißhalter und Deckel
 - 1 X PG16 –Verschraubung
 - 1 X 19“-Einbauset
-
- Geringe Einbautiefe ca. 24,5 cm
 - Maße: B X H X T : 440 X 44 X 245 mm
 - Stahlblech lackiert hellgrau Farbe: RAL 7035

Artikelnummer : sn1cc-cakcu-21-f5k3