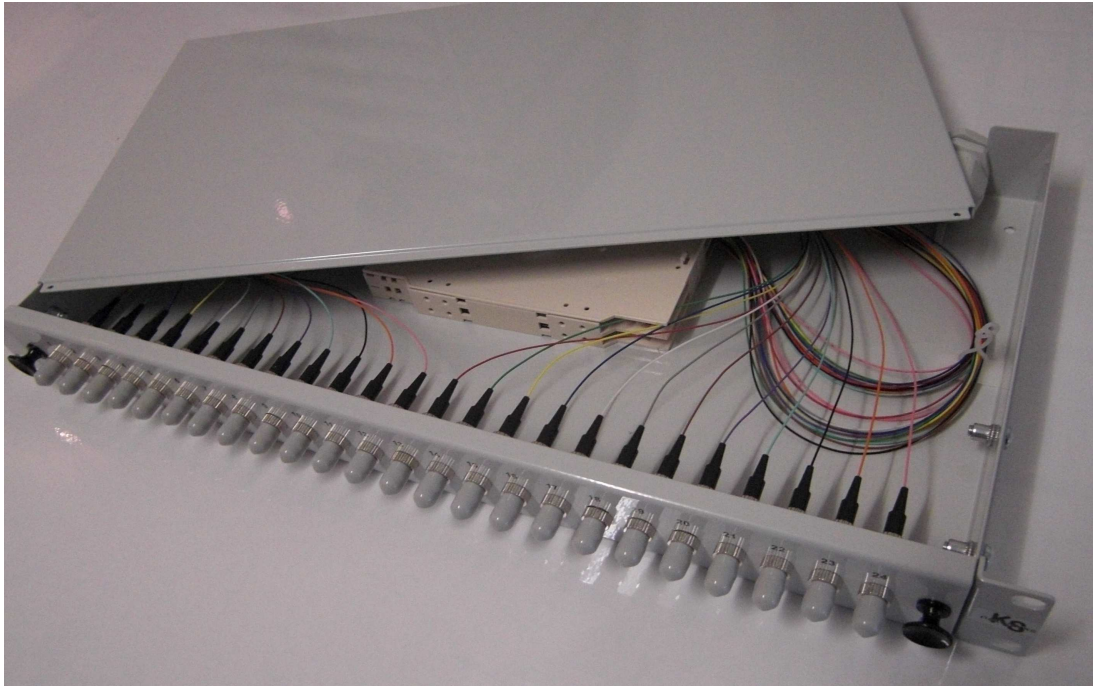


## KS-networks GmbH

### LWL-Spleißbox 19“ 1 HE Festeinbau Tiefenverstellbar

### 24 X ST Multimode OM2



#### **Beschreibung :** Frontplatte mit 24 X ST-Lochung

- 24 X ST-Kupplung MM / Metallhülse / Metallgehäuse
- 24 X Faserpigtail 2m 50/125 OM2 mit ST-Stecker
- 2 X Spleißkassette inkl. Spleißhalter und Deckel
- 1 X PG16 –Verschraubung
- 1 X 19“-Einbauset
  
- Geringe Einbautiefe ca. 24,5 cm
- Maße: B X H X T : 440 X 44 X 245 mm
- Stahlblech lackiert hellgrau Farbe: RAL 7035

Artikelnummer : sn1tf-tmfe-21-f5k2