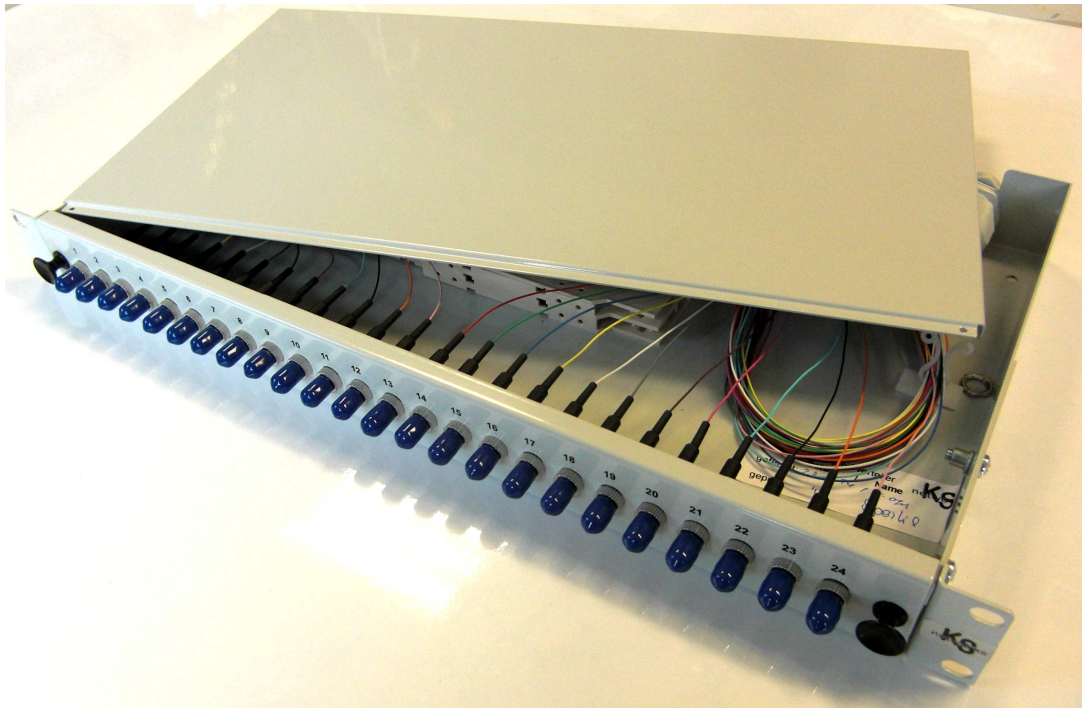


**KS-networks GmbH**  
**LWL-Spleißbox 19“ 1 HE Festeinbau Tiefenverstellbar**  
**24 X ST Multimode OM3**



- Beschreibung :** Frontplatte mit 24 X ST-Lochung
- 24 X ST-Kupplung MM / Keramikhülse / Metallgehäuse
  - 24 X Faserpigtail 2m 50/125 OM3 mit ST-Stecker
  - 2 X Spleißkassette inkl. Spleißhalter und Deckel
  - 1 X PG16 –Verschraubung
  - 1 X 19“-Einbauset
  
  - Geringe Einbautiefe ca. 24,5 cm
  - Maße: B X H X T : 440 X 44 X 245 mm
  - Stahlblech lackiert hellgrau Farbe: RAL 7035

Artikelnummer: sn1tf-tkfk-21-f53